



KLİMALAR

mağazalar ve küçük ofisler için

SALON TİPİ ÜNİTELER

R-410A



FVQ-B

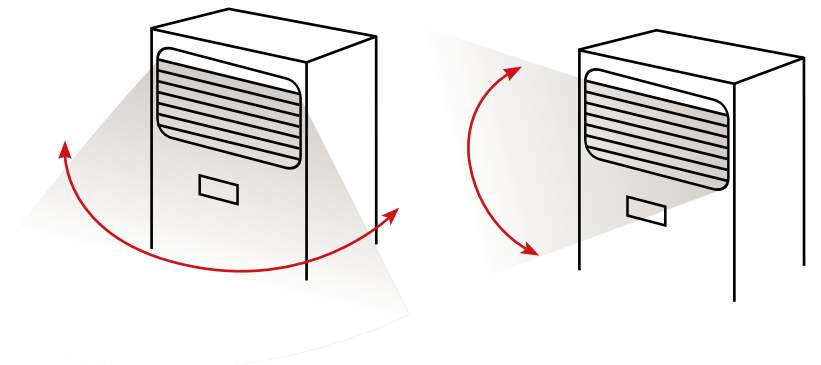


Salon tipi iç üniteler, yüksek tavanlı mağaza ve ofislere kolay monte edilebilmesi için özel olarak tasarlanmıştır. Oldukça sessiz çalışır ve yüksek verimlidir, uzun ömürlü bir filtrenin kullanımı; bakım süresini ve maliyetini düşürür.

KONFOR

> Otomatik Salınım

Yatay otomatik salınım, havanın tüm odaya eşit şekilde dağıtılması için kanatları otomatik olarak soldan sağa doğru hareket ettirir. Kanatlar dakikada 2 ila 3 tam salınımla yavaşça hareket eder. Düşey hava akış modeli, farklı boyutlardaki mekanların veya düzensiz şekilli odaların soğutma ve ısıtma ihtiyaçlarını karşılayacak şekilde manüel olarak ayarlanabilir.



- > **İki kademeli fan hızı**
Yüksek fan hızı ile geniş alanlarda etkili dağılım sağlanırken, düşük fan hızı ile ses seviyesi minimum da tutulabilir.
- > **Sessiz çalışma**
Bu üniteler, **36dB(A)** değerine kadar düşen ses seviyeleri ile oldukça sessiz çalışır.
- > **Nem alma programı**
Daikin'ın özel **nem alma programı** odadaki nem seviyesini oda sıcaklığını değiştirmeden düşürür.
- > **Her mevsim soğutma**
İç ortam sıcaklığının, dış ortam sıcaklığından yüksek olduğu uygulamalarda bile (çok sayıda bilgisayarın bulunduğu ofisler gibi) kış da dahil, yılın her mevsimi verimli bir soğutma yapılabilir.

ESNEK MONTAJ, KOLAY KULLANIM VE BAKIM

- > Dış ünite çatıya, terasa veya binanızın dış duvarına **monte edilebilir**.
- > Dış ünite ısı eşanjörü kanatçıklarına uygulanan özel **anti-korozyon** işlemi ile asit yağmurlarına ve tuz korozyonuna karşı daha yüksek bir dayanım sağlar. Ayrıca, ünitenin altına yerleştirilen paslanmaz çelik levha ile ilave dayanım sağlanmıştır.
- > İç ünite **uzun ömürlü bir filtre** mevcuttur; uzaktan kumanda da filtrenin değiştirilmesi gerektiği zamanları gösteren bir 'filtre' işareti mevcuttur.
- > **LCD kontrol paneli**, çıkartılabilir ve iç ünitenin başka bir odadan veya kasadan kontrol edilmesine olanak sağlayacak şekilde uzaktan kumanda olarak kullanılabilir. (Uzaktan kumanda kablosu opsiyoneldir)
- > Bir tanesi iç ünite ve diğeri kablolu kumanda olmak üzere iki **termal sensör** mevcuttur. Bu sayede, sıcaklık algılama özelliği hedef alana yakın şekilde kullanılabilir; bu da konfor seviyesinin yükselmesini sağlar.
*İç üniteye termal sensör kullanılacaksa, iç ünite mutlaka başka bir odadan kontrol edilmelidir. Bunun için opsiyonel bir uzaktan kumandanın takılması gerekir.
- > Ünite, **iki uzaktan kumanda** ile lokal olarak veya uzak bir noktadan kontrol edilebilir.



RZQS125



Kablolu kumanda (standart)

ENERJİ VERİMİ

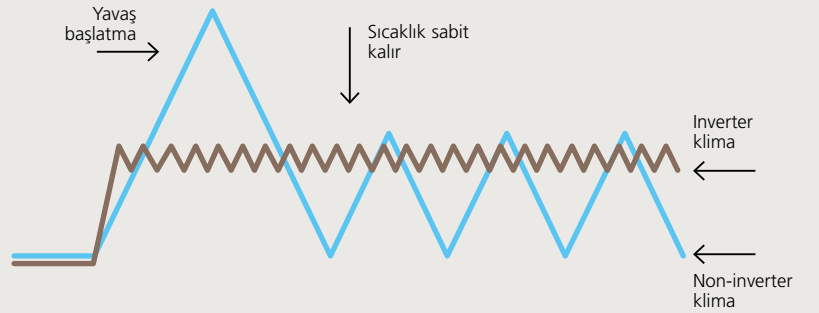
- > Daikin tarafından geliştirilen **inverter teknoloji** klima alanında gerçek bir yeniliktir. Çalışma prensibi basittir. Inverterler gerçek ihtiyaca uygun gücü ayarlar. Ne fazlası, ne eksik. Bu teknoloji temel olarak iki avantajı beraberinde getirmiştir:

1. Konfor

Inverter, konforunuzu arttırarak yatırım maliyetini fazlasıyla çıkartır. Inverter bir klima sistemi, soğutma ve ısıtma güç çıkışını sürekli olarak odadaki sıcaklık ihtiyacına göre ayarlar. Inverter, gerekli oda sıcaklığına daha hızlı bir şekilde ulaşılmasını sağlayarak sistemin demaraj süresini kısaltır. Bu sıcaklık elde edildikten hemen sonra inverter bu sıcaklığın sabit tutulmasını sağlar.

2. Enerji verimliliği

Inverter, ortam sıcaklığını sürekli olarak izleyip, gerektiğinde ayarladığından standart çalışan geleneksel sistemlere kıyasla % 30 daha az enerji tüketir.



UYGULAMA SEÇENEKLERİ

- > Bu model hem ısıtma hem de soğutma (heat pump) amacıyla kullanılabilir.
- > Bir dış üniteye sadece bir iç ünite bağlanabilir.

KAPASİTE VE ÇEKİLEN GÜÇ

HEAT PUMP - INVERTER (hava soğutmalı)			FVQ71B	FVQ100B	FVQ125B	
			RZQS71CV1	RZQS100CV1	RZQS125CV1	
Soğutma kapasitesi	Nominal	kW	7,1	10	12,5	
		Btu/h	24.500	34.500	43.000	
Isıtma kapasitesi	Nominal	kW	8,0	11,2	14,0	
		Btu/h	27.500	38.500	48.000	
Nominal çekilen güç	Soğutma	Nominal	kW	2,53	3,98	4,45
	Isıtma	Nominal	kW	2,49	3,99	4,36
EER			2,81	2,51	2,81	
COP			3,21	2,81	3,21	
Yıllık enerji tüketimi	Soğutma	kWs	1.265	1.990	2.225	

Notlar:

Yıllık enerji tüketimi: Tam yükte (= nominal koşullar) yıllık ortalama 500 saatlik çalışma esas alınmıştır.

BUNU BİLİYOR *muydunuz* ?

Hem ısıtma hem de soğutma özelliğine sahip bu klima sayesinde enerji tasarrufunuz daha da artacaktır. Buna ek olarak, heat pump sistemi ile dış hava sıcaklığı eksilerde olsa bile ortamda ısıtma yapmak mümkündür.





Yükseklik	1.850 mm
Genişlik	600 mm
Derinlik	270/350 mm



Yükseklik	770/1.170 mm
Genişlik	900 mm
Derinlik	320 mm

İÇ ÜNİTELERİN TEKNİK ÖZELLİKLERİ

HEAT PUMP				FVQ71B	FVQ100B	FVQ125B
Boyutlar	YxGxD	mm		1.850x600x270	1.850x600x350	
Ağırlık		kg		39	46	47
Gövde rengi				Beyaz		
Hava debisi	Soğutma	Y/D	m ³ /h	1.080/840	1.680/1.320	1.920/1.500
	Isıtma	Y/D	m ³ /h	1.080/840	1.680/1.320	1.920/1.500
Ses basıncı seviyesi	Soğutma	Y/D	dB(A)	42/36	48/42	50/44
	Isıtma	Y/D	dB(A)	42/36	48/42	50/44
Boru bağlantıları		Sıvı	mm	Ø 9,52		
		Gaz	mm	Ø 15,9		
		Tahliye	DÇ mm	İÇ 20/DÇ 26		
Yalıtım				Hem sıvı hem gaz boruları		

DIŞ ÜNİTELERİN TEKNİK ÖZELLİKLERİ

				RZQS71CV1	RZQS100CV1	RZQS125CV1
Boyutlar	YxGxD	mm		770x900x320		1.170x900x320
Ağırlık		kg		68		103
Gövde rengi				Fildişi Beyazı		
Ses basıncı seviyesi (gece sessiz modu)	Soğutma	Y	dB(A)	49 (47)	51 (49)	
	Isıtma	Y	dB(A)	51	55	53
Kompresör		Tip		Hermetik sızdırmaz swing		Hermetik sızdırmaz scroll
Soğutucu akışkan tipi				R-410A		
Soğutucu akışkan şarjı		kg/m		2,75		3,7
Maksimum boru uzunluğu		m		30 (eşdeğer uzunluk 40)	50 (eşdeğer uzunluk 70)	50 (eşdeğer uzunluk 90)
Maksimum seviye farkı		m		15		30
Çalışma sıcaklık aralığı	Soğutma	Min. - Maks.	°CKT	-5~46		
	Isıtma	Min. - Maks.	°CYT	-15~15.5		



AKSESUARLAR: İÇ ÜNİTELER

İÇ ÜNİTELER	FVQ71B	FVQ100B	FVQ125B
Uzun ömürlü yedek filtre		KAFJ95L160	
Ayarlı zaman saati		BRC15A51	
Merkezi kumanda		DCS302CA51	
Birleşik ON/OFF kumanda *1		DCS301BA51	
Program zamanlayıcı *1		DST301BA51	
Intelligent touch controller *1		DCS601C51	
2 uzaktan kumanda sistemi için uzaktan kumanda		BRC1C61	
Kablo adaptörü *2		KRP1BA57	
Grup kontrol adaptörü *2		KRP4AA52	
Arayüz adaptörü		DTA112BA51	
Adaptör kartı için montaj katasu		KRP4A95	

*1: (DTA112BA51) arayüz adaptörü gereklidir.

*2: (KRP4A95) adaptör kartı için montaj kutusu gereklidir.

AKSESUARLAR: DIŞ ÜNİTELER

DIŞ ÜNİTELER			
Merkezi drenaj tıpası		KWC26B280	
Akıllı talep adaptör kiti		KRP58M51	

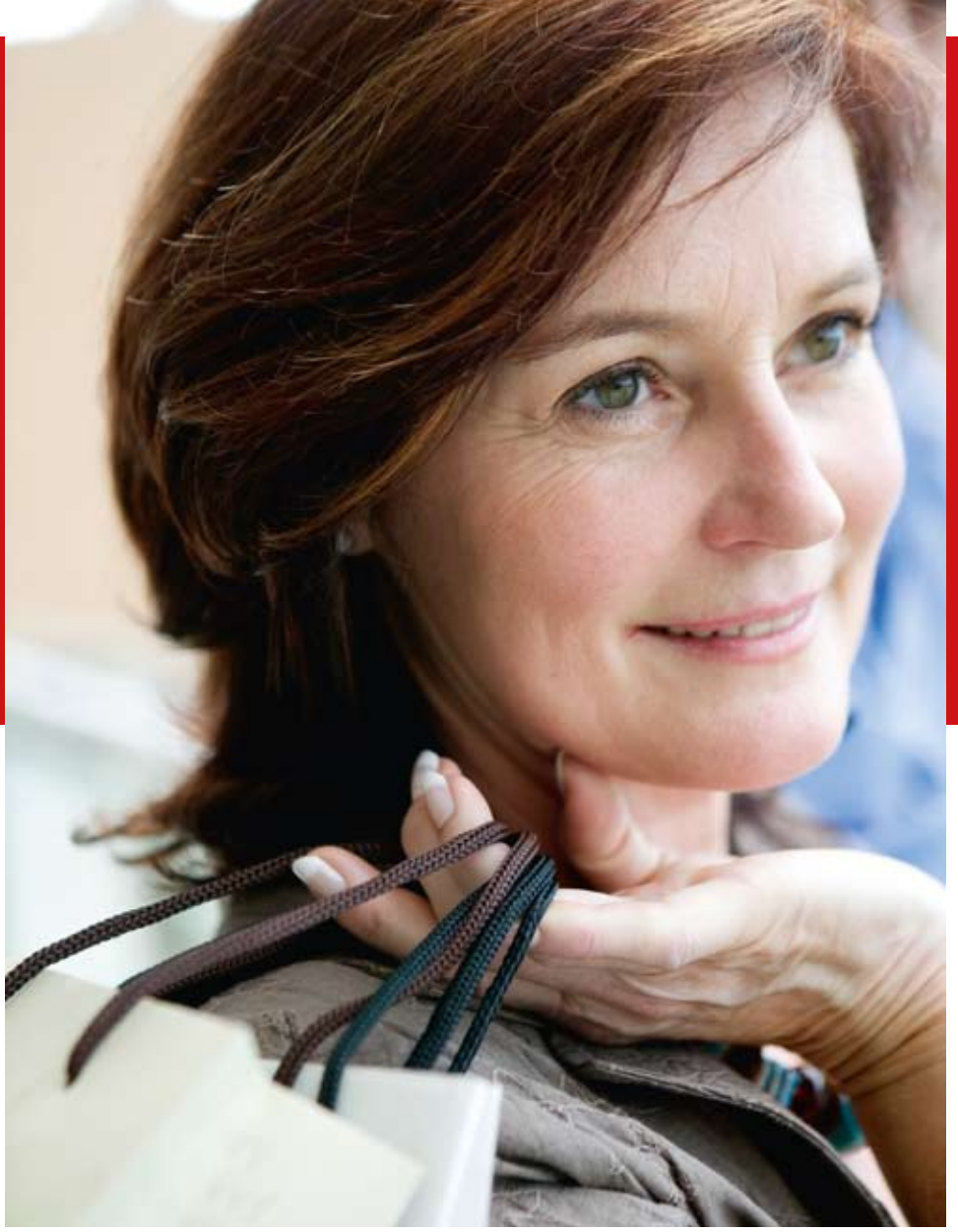
1) Nominal soğutma kapasiteleri şu şartlar için geçerlidir: iç ortam sıcaklığı 27°CKT/19°CYT • dış ortam sıcaklığı 35°CKT • soğutucu akışkan borusunun uzunluğu 7,5m • kot farkı 0m.

2) Nominal ısıtma kapasiteleri şu şartlar içindir: iç ortam sıcaklığı 20°CKT/19°CYT • dış ortam sıcaklığı 7°CKT/6°CYT • soğutucu akışkan borusunun uzunluğu 7,5m • kot farkı 0m.

3) Kapasiteler net değerlerdir, iç ünite fan motorunun ısısından dolayı soğutma için azaltılmıştır (ısıtma için yükseltilmiştir).

4) Üniteler nominal kapasitesine göre seçilmelidir. Maks. kapasite pik sıcaklıkların görüldüğü dönemler ile sınırlıdır.

5) Ses basıncı seviyesi üniteden belirli bir uzaklıkta bulunan bir mikrofona ölçülür (ölçüm koşulları için: teknik veri kitapçıklarına bakınız).



Yüksek teknoloji, profesyonel kaliteli montaj ve bakımla desteklenmelidir. Bu yüzden tüm Daikin ürün yelpazesi, Isısan yetkili uzman bayiler tarafından hizmetinize sunulmaktadır. Türkiye geneline dağılmış 400'ü aşkın yetkili bayimiz, Daikin ürünleri ve uygulamaları hakkında detaylı bilgiler için hizmetinizdedir. Ürünlerimizi daha yakından tanımak için showroolarımızı ya da web sayfamızı ziyaret edebilirsiniz.

İklimlendirme ihtiyaçlarınız için profesyonel danışmanınız

Teknik verilerde haber vermeden değişiklik yapma hakkı üretici firmaya aittir.



İKLİMLENDİRME VE ÇEVRE

İklimlendirme sistemleri, önemli düzeyde iç mekan konforu sağlayarak, en zor iklim koşullarında bile optimum çalışma ve yaşam koşulları sağlamaktadır. Geçtiğimiz yıllarda çevrenin üzerindeki yüklerin azaltılması ihtiyacı yönünde Küresel bilinç oluşturmaya hedefleyen, Daikin'ın da içinde bulunduğu bazı üreticiler, iklimlendirme sistemleri ile ilişkilendirilen olumsuz etkileri sınırlamak amacıyla çok büyük çaba gösterdiler. Bu şekilde, enerji tasarruf özellikleri ve gelişmiş ekonomik üretim tekniklerine sahip modeller gün yüzüne çıkararak, çevre üzerindeki etkinin sınırlanmasına önemli bir katkıda bulundu.



ISO14001, insan sağlığını ve çevreyi faaliyetlerimizin, ürünlerimizin ve hizmetlerimizin olası etkilerine karşı korumak ve çevre kalitesinin korunması ve geliştirilmesine yardımcı olmak amacıyla etkin bir çevre yönetim sistemi uygulamaktadır.



DAIKIN Europe N.V.'nin Kalite Yönetim Sistemi, LRQA tarafından ISO9001 standardına göre onaylanmıştır. ISO9001 tasarımı, geliştirme, üretim ve ürünle ilgili hizmetleri kapsayan bir kalite güvencesidir.



Daikin Europe N.V., Klimalar (AC), Sıvı Soğutma Paketleri (LCP) ve Fanlı Isıtma Üniteleri (FC) için Eurovent Sertifikasyon Programına katılmıştır; onaylanan modellerin onaylı bilgileri Eurovent Dizini'nde belirtilmektedir. Multi üniteler Eurovent tarafından 2 iç ünite kombinasyonuna kadar onaylanmıştır. Eurovent programına split multi, sky, package, fan coil ve chillers ürün grupları dahildir. VRV, VAM, FWD üniteleri, Eurovent Sertifikasyon Programı kapsamında değildir.



Daikin üniteleri, ürün güvenliğinin garanti altına alınması için Avrupa düzenlemelerine uymaktadır.



www.isisan.com | www.isisanservis.com

MERKEZ Bestekâr Şevki Bey Sokak No.1 Balmumcu / İSTANBUL • Tel: (0212) 340 37 00 - 340 37 37 Faks: (0212) 266 11 34 - 272 22 32 isisanavrupa@isisan.net
AMANA BUZDOLABI SHOWROOM Barbaros Bulvarı No. 42 Balmumcu / İSTANBUL • Tel: (0212) 288 43 47 - 267 31 85 Faks: (0212) 288 43 68 isisanamana@isisan.net
İSTANBUL ANADOLU BÖLGE MÜDÜRLÜĞÜ Ankara Asfaltı üzeri Onur Sk. No.18/A Koşuyolu Kadıköy / İSTANBUL • Tel: (0216) 544 11 00 Faks: (0216) 340 40 17 isisananadolu@isisan.net
İSTANBUL MERKEZ DEPO Osmangazi Mah. Battalgazi Cad. No.45 Samandıra / İSTANBUL • Tel: (0216) 561 27 27 Faks: (0216) 311 05 69 isisandepo@isisan.net
SERVİS MÜDÜRLÜĞÜ Ankara Asfaltı üzeri Onur Sokak No.18/A Koşuyolu Kadıköy / İSTANBUL • Tel: (0216) 544 11 11 Faks: (0216) 325 80 77 isisanservis@isisan.net
ADANA BÖLGE MÜDÜRLÜĞÜ Turgut Özal Bulvarı No.129 Migros karşısı / ADANA • Tel: (0322) 232 70 20 Faks: (0322) 232 70 25 isisanadana@isisan.net
ANKARA BÖLGE MÜDÜRLÜĞÜ Akay Cad. No.22 Dedeman Otelі karşısı / ANKARA • Tel: (0312) 418 32 20 Faks: (0312) 417 92 55 isisanankara@isisan.net
ANKARA SERVİS MÜDÜRLÜĞÜ Gersan San Sit 657. Sk No. 35 Ergazi / ANKARA • Tel: (0312) 256 99 66 Faks: (0312) 256 10 12 isisanservis@isisan.net
ANTALYA BÖLGE MÜDÜRLÜĞÜ Ali Çetinkaya Cad No.152 PTT karşısı / ANTALYA • Tel: (0242) 322 04 44 Faks: (0242) 322 27 25 isisanantalya@isisan.net
BURSA BÖLGE MÜDÜRLÜĞÜ Yalova Yolu 9. km No.28 Ovaakça / BURSA • Tel: (0224) 267 04 85 Faks: (0224) 267 00 69 isisanbursa@isisan.net
İZMİR BÖLGE MÜDÜRLÜĞÜ Akçay Caddesi No. 283 Emlak Bankası Konutları Karşısı Gazemir / İZMİR • Tel: (0232) 251 30 50 Faks: (0232) 251 91 81 isisanizmir@isisan.net

ISISAN ISITMA VE KLİMA SANAYİ AŞ DAIKIN TÜRKİYE GENEL DİSTRİBÜTÖRÜDÜR.